

BANNER

 CROSS SHINJUKU

ラッピング広告について

外壁のガラス面全面をラッピング!!
ビルまるごとプロモーションが可能となります。

Advertising medium Glass surface advertising

媒

体

1Fガラス面
2Fガラス面
3Fガラス面

備

考

- ・新宿区の条例に基づきデザインや内容に審査が必要となる場合があります。
- ・ラッピング広告の出稿はイベントスペース利用が前提となります。
- ・ガラス面のラッピングは指定業者制となります。



3rd floor
Glass surface

2nd floor
Glass surface

1st floor
Glass surface



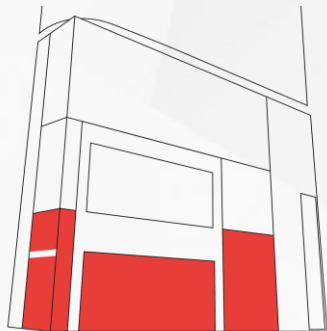


ラッピング広告について
媒体料金



パ タ ー ン

1F



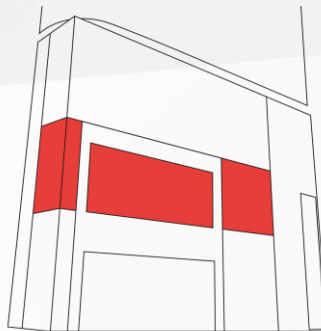
広告面積

広告掲載料金(税別)

約57.2㎡

¥1,500,000円

2F



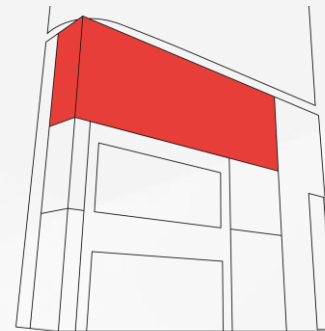
広告面積

広告掲載料金(税別)

約51.1㎡

¥1,250,000円

3F



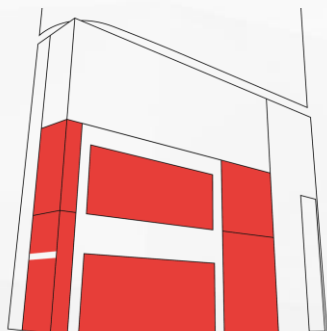
広告面積

広告掲載料金(税別)

約72.6㎡

¥1,750,000円

1F+2F



広告面積

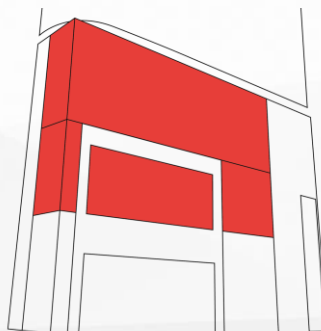
セット特別割引

広告掲載料金(税別)

約108.3㎡

¥2,750,000 → ¥2,200,000円

2F+3F



広告面積

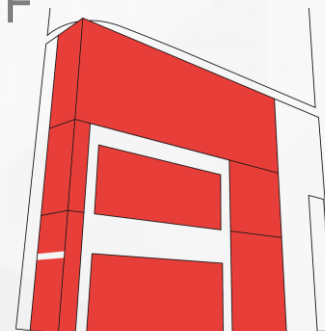
セット特別割引

広告掲載料金(税別)

約123.7㎡

¥3,000,000 → ¥2,400,000円

1F+2F+3F



広告面積

セット特別割引

広告掲載料金(税別)

約180.9㎡

¥4,500,000 → ¥3,600,000円

※火曜日スタートの翌週月曜日まで、1週間単位での販売となります。

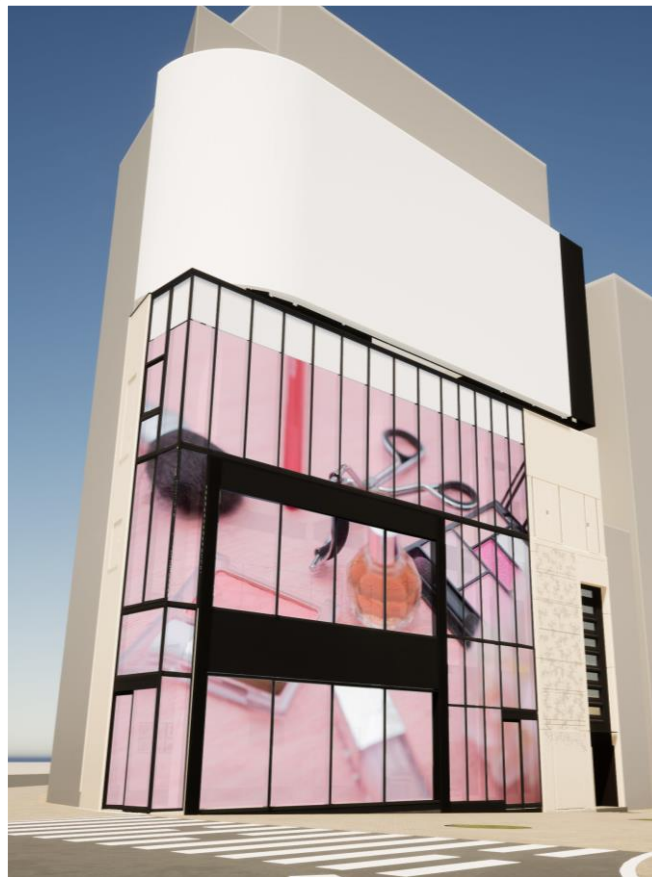
※ガラス面内張り外向き(片面)掲出となります。サッシ部分等への施工も可能ですが、新宿区の屋外広告条例が適用されますので別途ご相談ください。

※ガラス面のラッピングは指定業者制となっております。

※作業費/制作費は含まれておりません。案件毎に別途見積を予定しております。(製作費の参考価格は後のページにて記載)

様々な用途にご活用いただけるガラス面ラッピングは
プロモーションに欠かせない告知・集客装置です。

EX) 化粧品メーカー



EX) 自動車メーカー



EX) その他



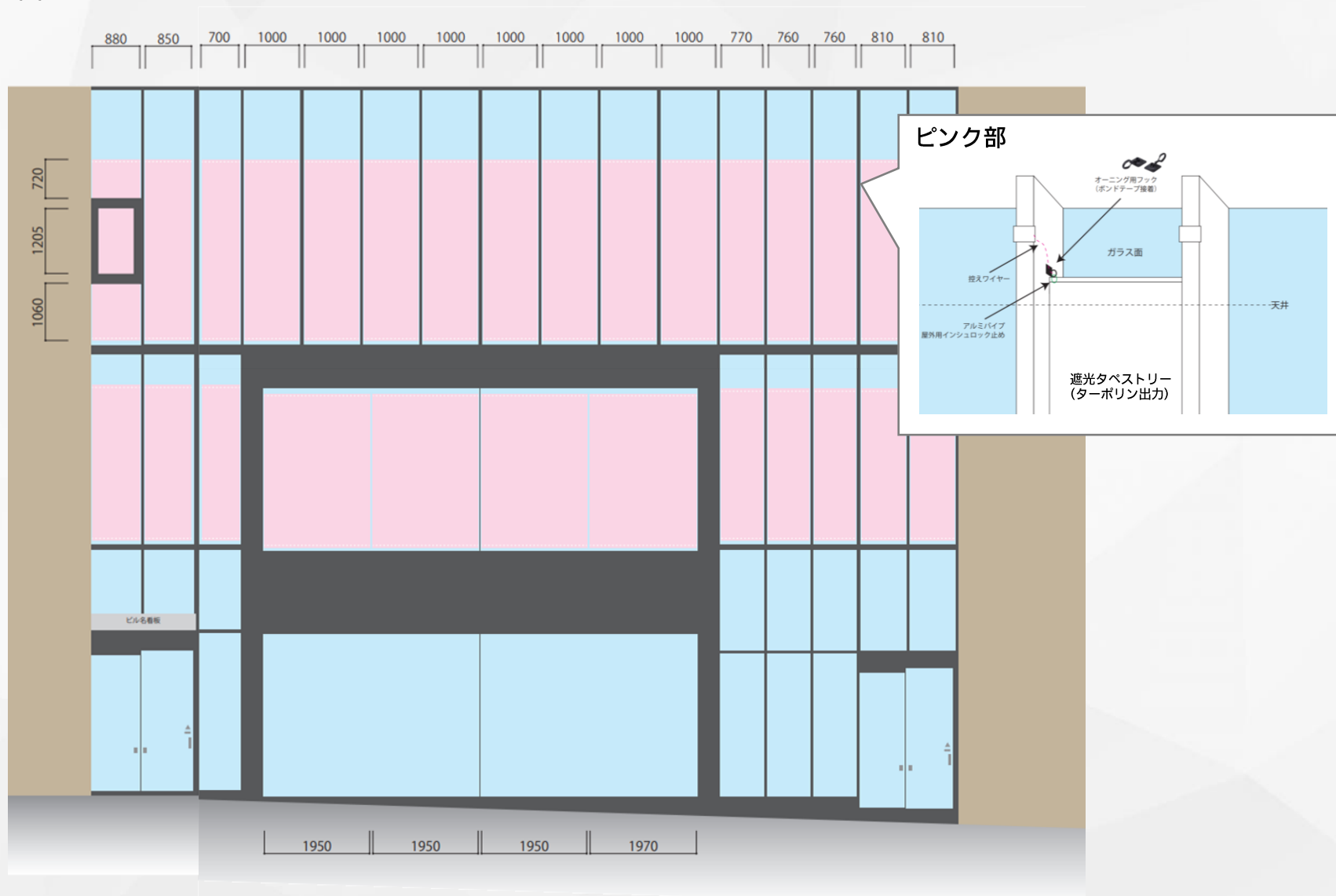
演出面でも、集客面をバックアップし、
より効果的なプロモーションにいたします。



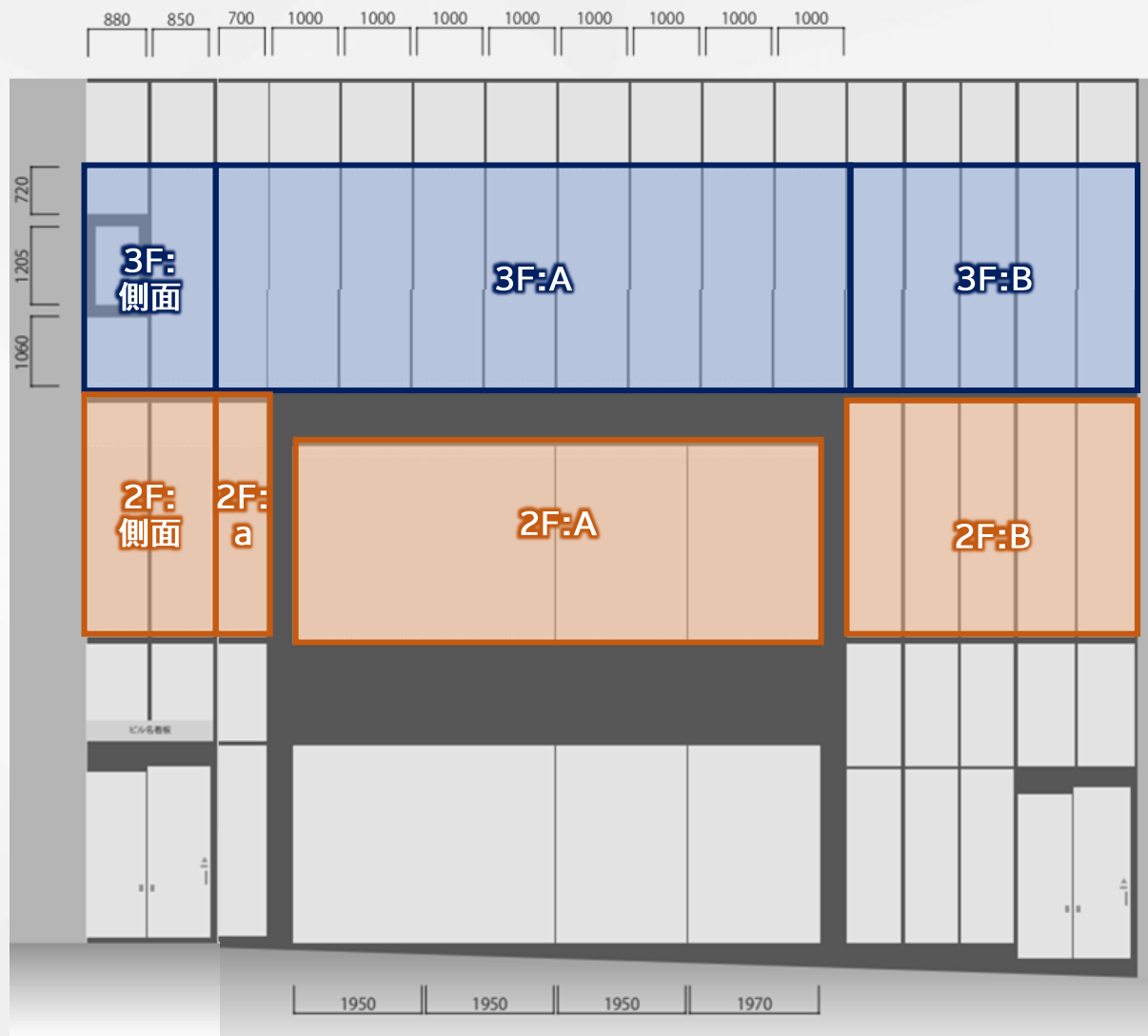
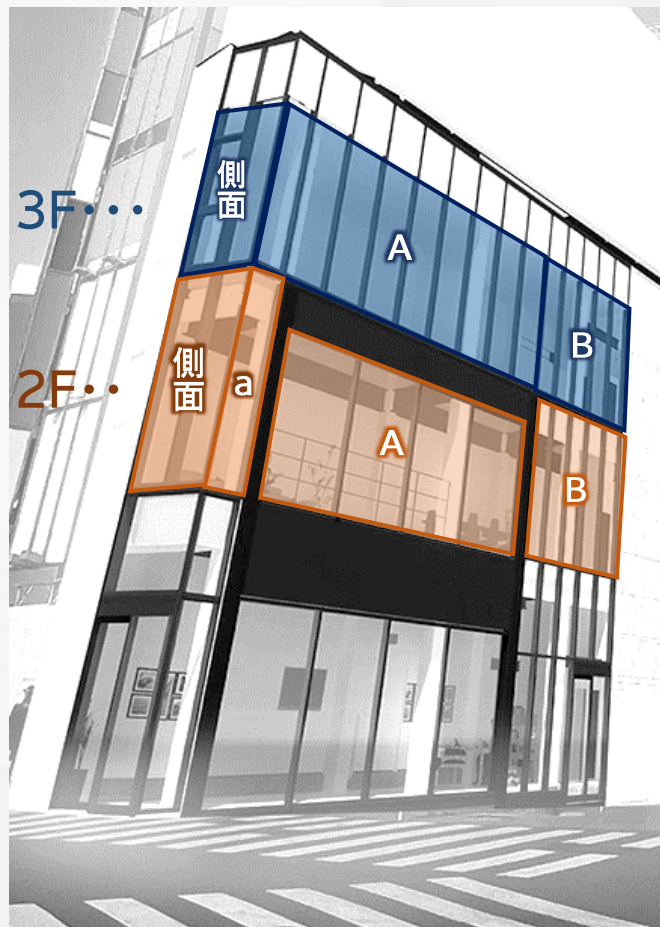
ラッピング広告について
ラッピング製作費(参考価格)



掲出面：ターポリン出力



掲出区分について

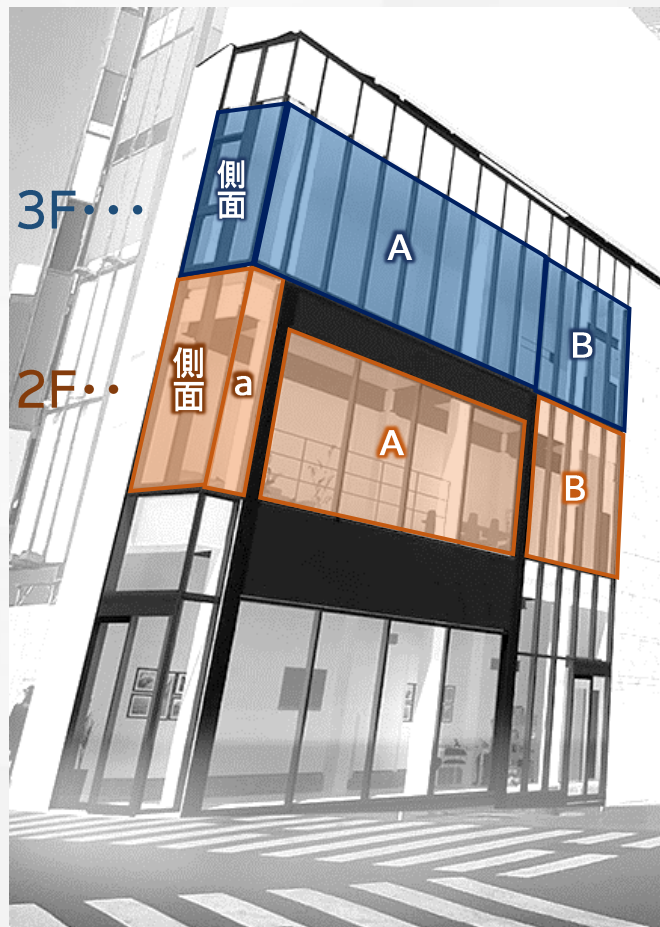


上記区分の組み合わせにて対応。

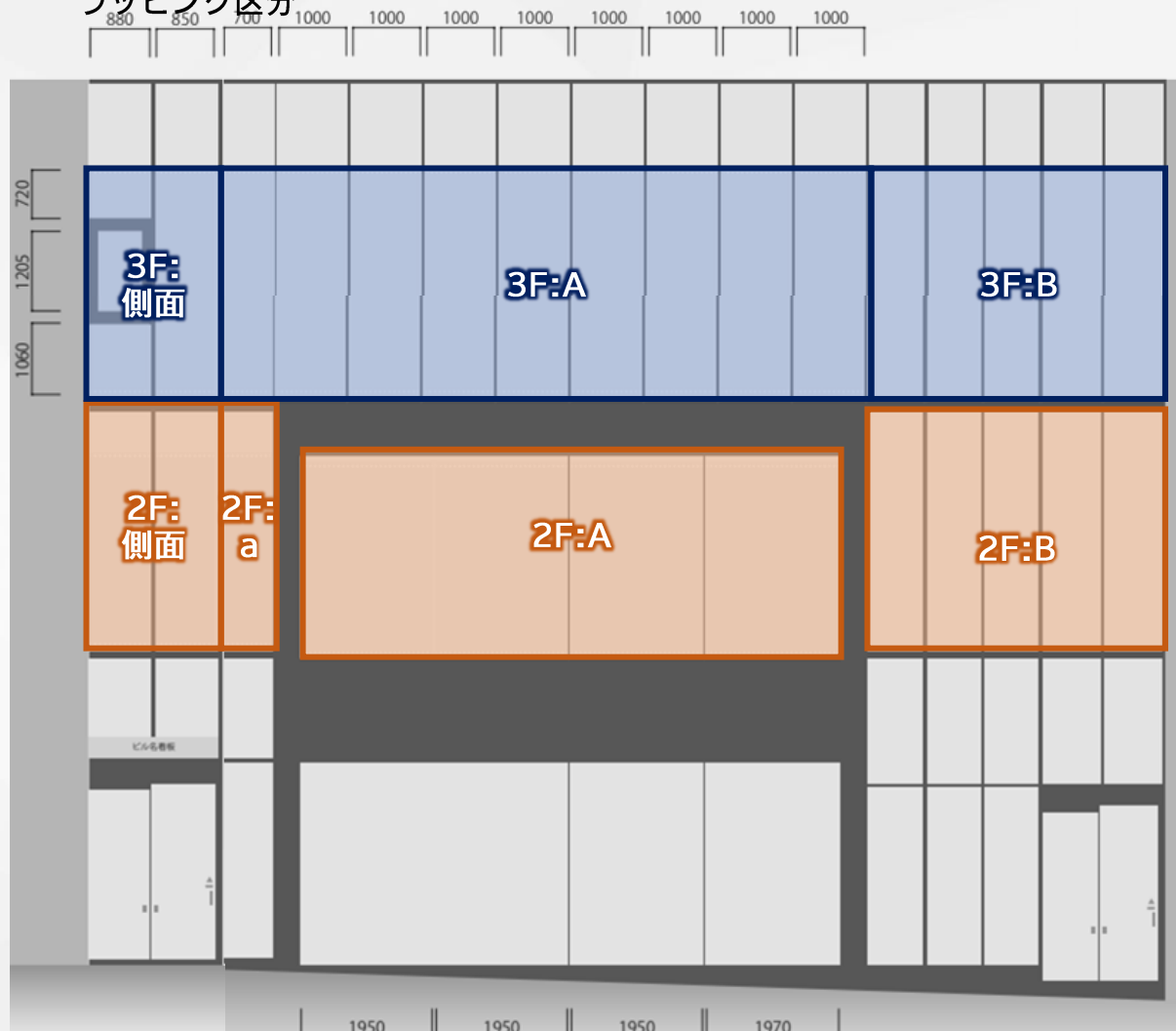
注意事項

- ・ラッピングは“外から見えるラッピング(建物外観)”となります。
- ・金額は大概算であり、参考価格となります。
- ・クライアント様からの、ガラス面への割付を含めたデータ支給想定の間算ですので、デザイン費は含まれておりません。
- ・施工範囲や施工階層数の組み合わせにより、大幅な変動が発生いたしますので、都度お見積もりをさせていただきます。
- ・具体的な金額はデザイン形状や加工方式により、大幅な変動が発生いたしますので、都度お見積もりをさせていただきます。
- ・各ページに記載されている施工費に撤去作業は含まれておりません。
- ・取り外しはニッパーで簡単におこなうことができます。 ※別途、事務局側で取り外し作業の手配（有料）も可能です。
- ・廃棄はご利用者様でご手配頂くか、別途事務局側で廃棄（有料）も可能です。
- ・下記製作経費には色校費用が含まれておりません。
- ・仕様上、デザイン内容に制約が発生します。ご了承ください。(都度事務局にデザイン確認をお願い致します)

全面



ラッピング区分



概算

材料費
施工費
製作経費

¥1,738,000-

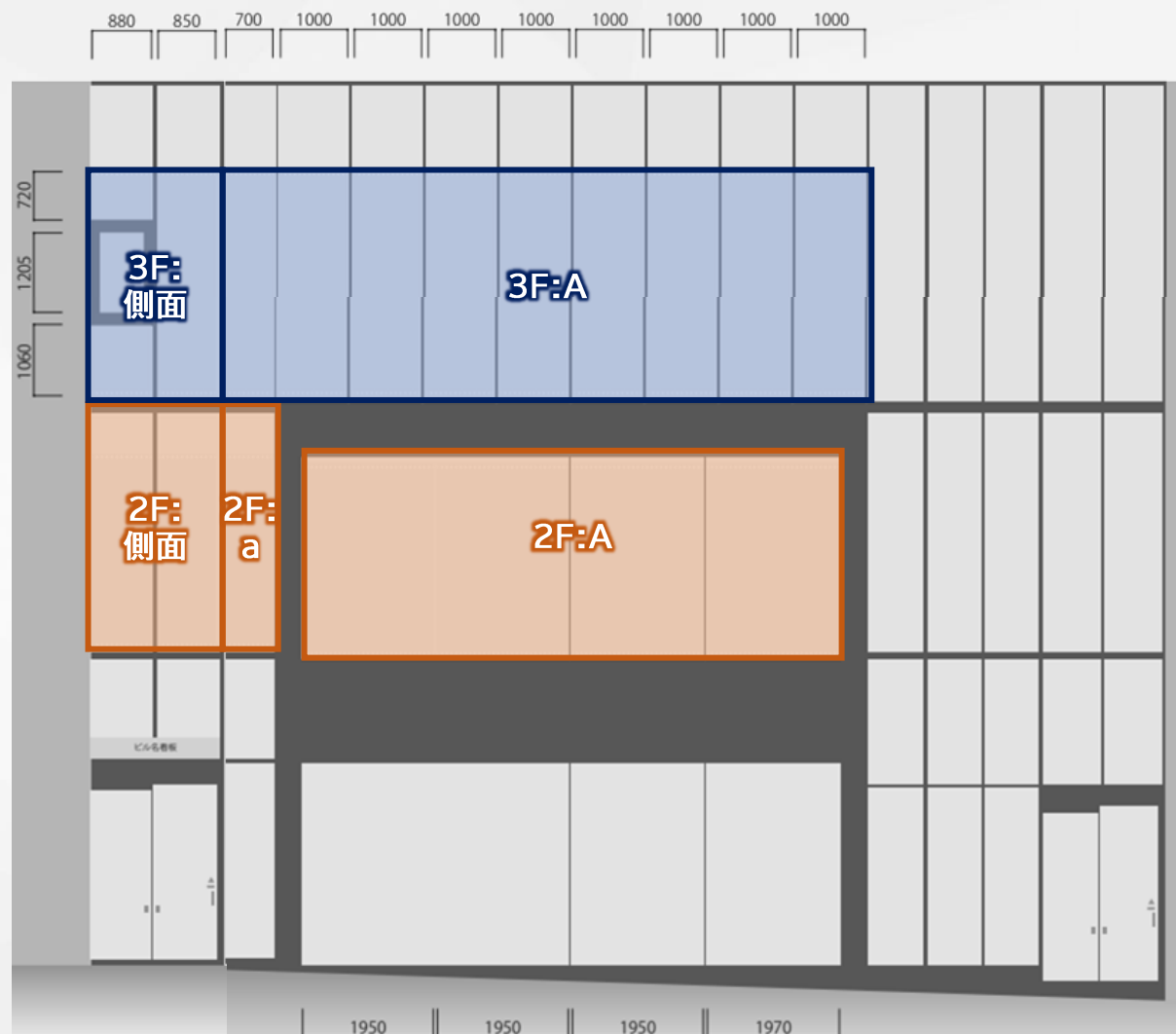
¥300,000-

¥180,000-

左記合計

¥2,218,000-

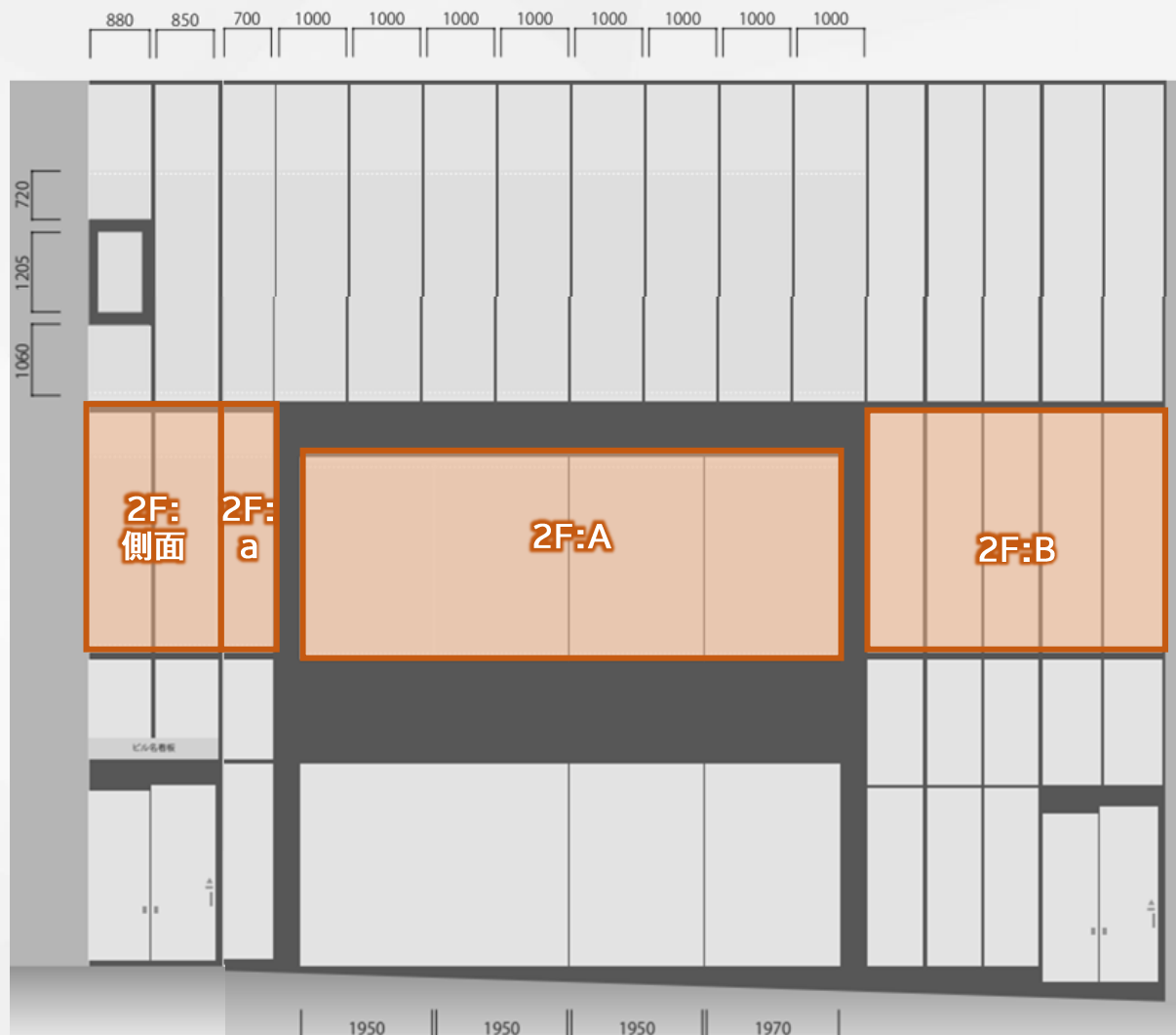
※上記は概算となります。算出条件や注意事項については“ラッピング広告 製作費 / 注意事項”ページの内容に基づいて対応いたしますので、必ずご確認ください。



概算	材料費	¥1,233,000-	左記合計	¥1,713,000-
	施工費	¥300,000-		
	製作経費	¥180,000-		

※上記は概算となります。算出条件や注意事項については“ラッピング広告 製作費 / 注意事項”ページの内容に基づいて対応いたしますので、必ずご確認ください。

2F 全面



概算

材料費
施工費
製作経費

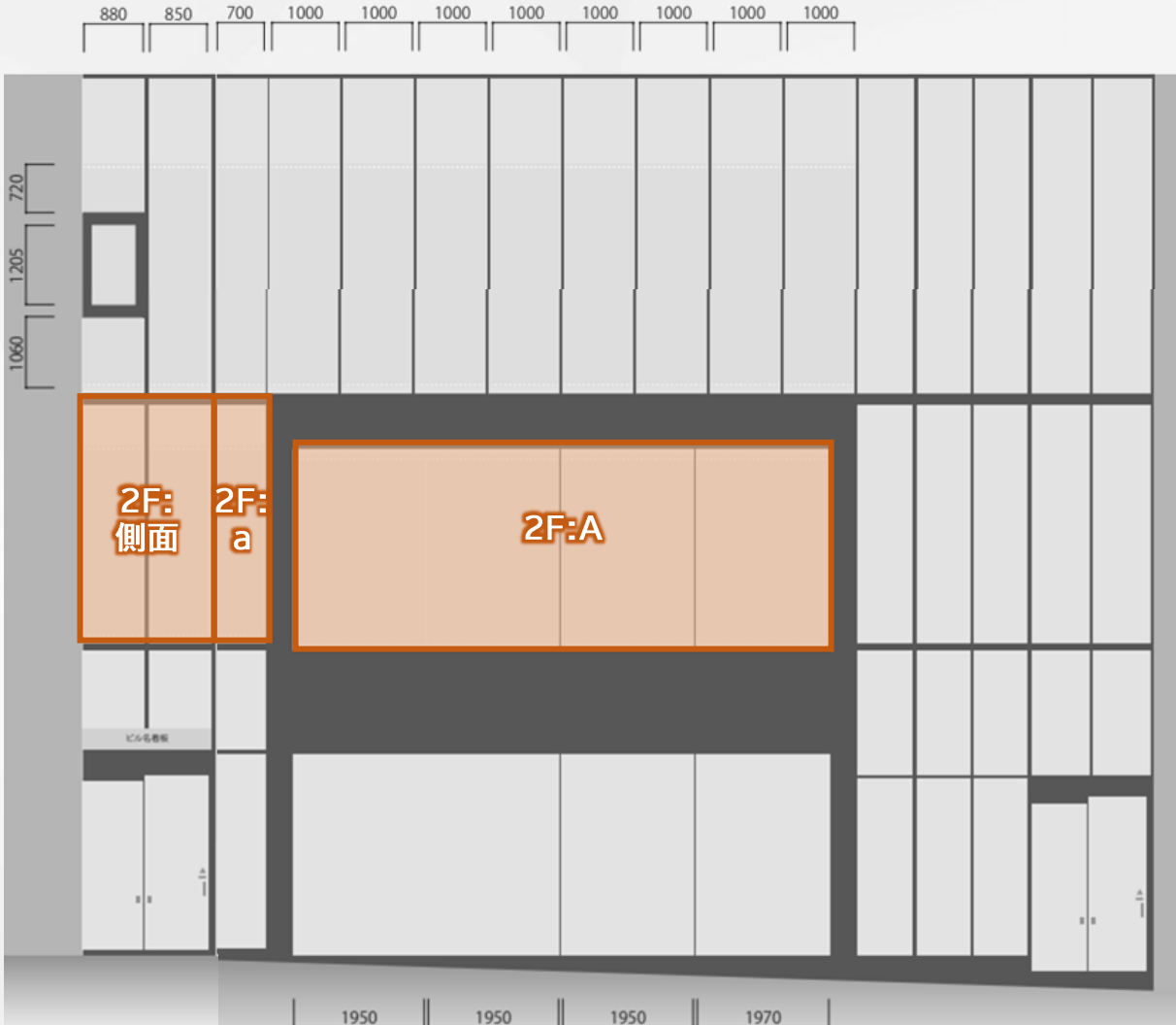
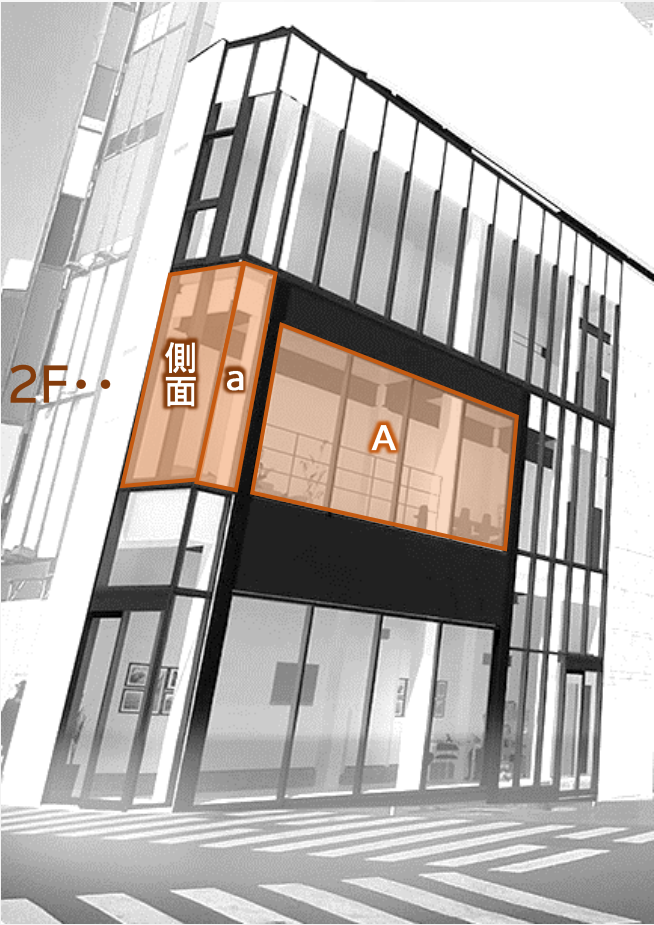
¥804,000-
¥300,000-
¥180,000-

左記合計

¥1,284,000-

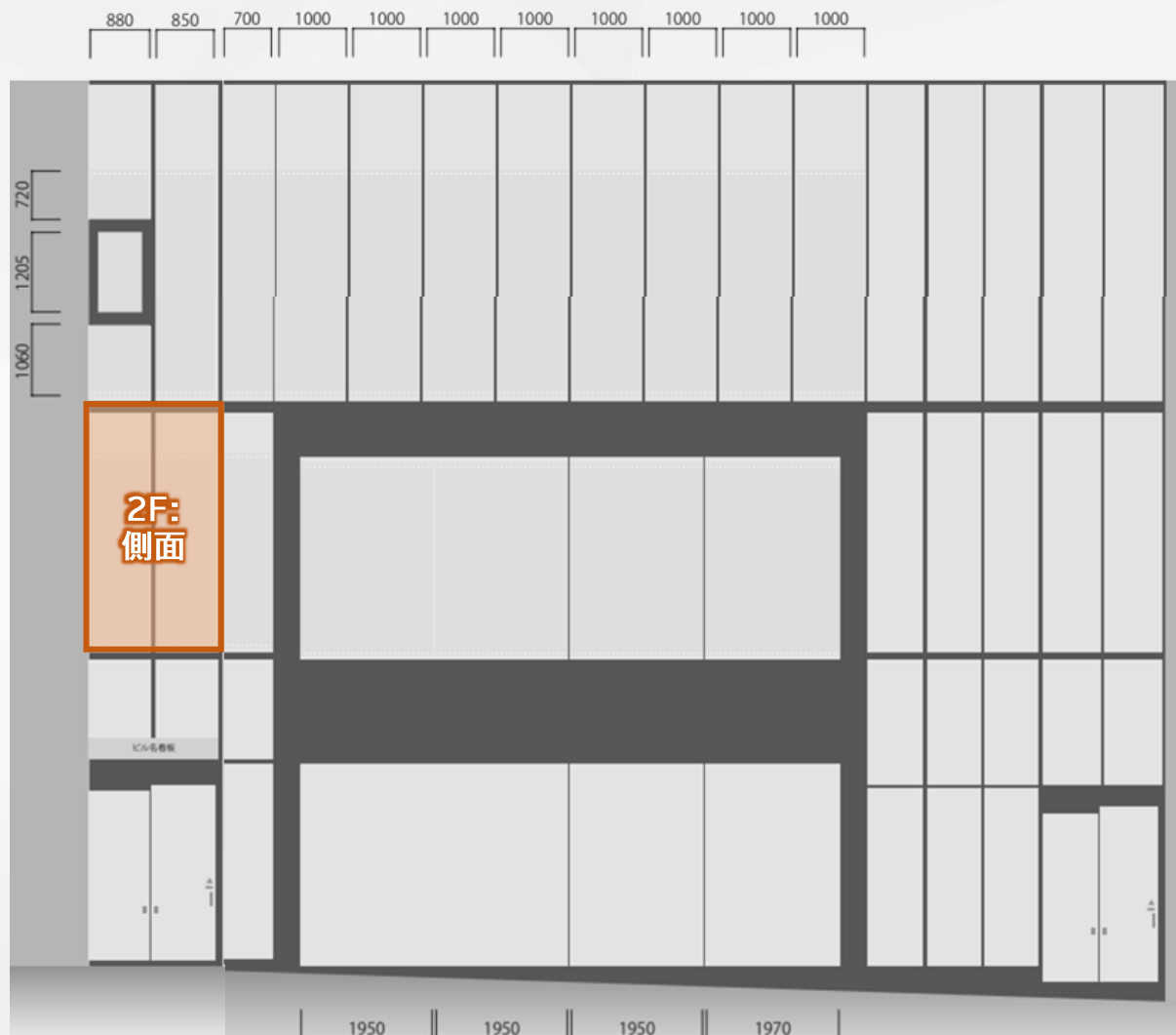
※上記は概算となります。算出条件や注意事項については“ラッピング広告 製作費 / 注意事項” ページの内容に基づいて対応いたしますので、必ずご確認ください。

2F 側面 & A面



概算	材料費	¥569,000-	左記合計	¥1,049,000-
	施工費	¥300,000-		
	製作経費	¥180,000-		

2F 側面



概算

材料費
施工費
製作経費

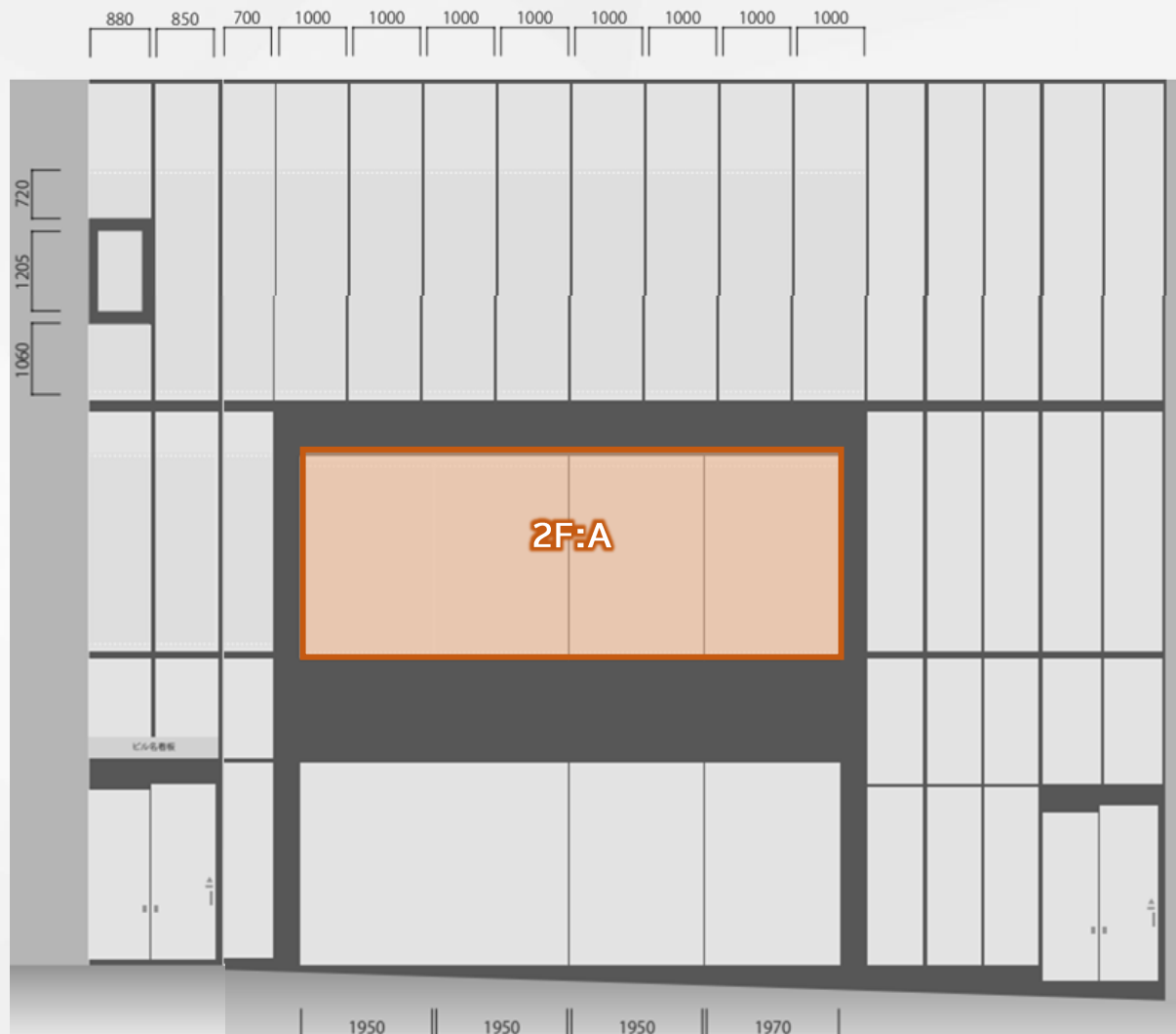
¥100,000-
¥300,000-
¥180,000-

左記合計

¥580,000-

※上記は概算となります。算出条件や注意事項については“ラッピング広告 製作費 / 注意事項”ページの内容に基づいて対応いたしますので、必ずご確認ください。

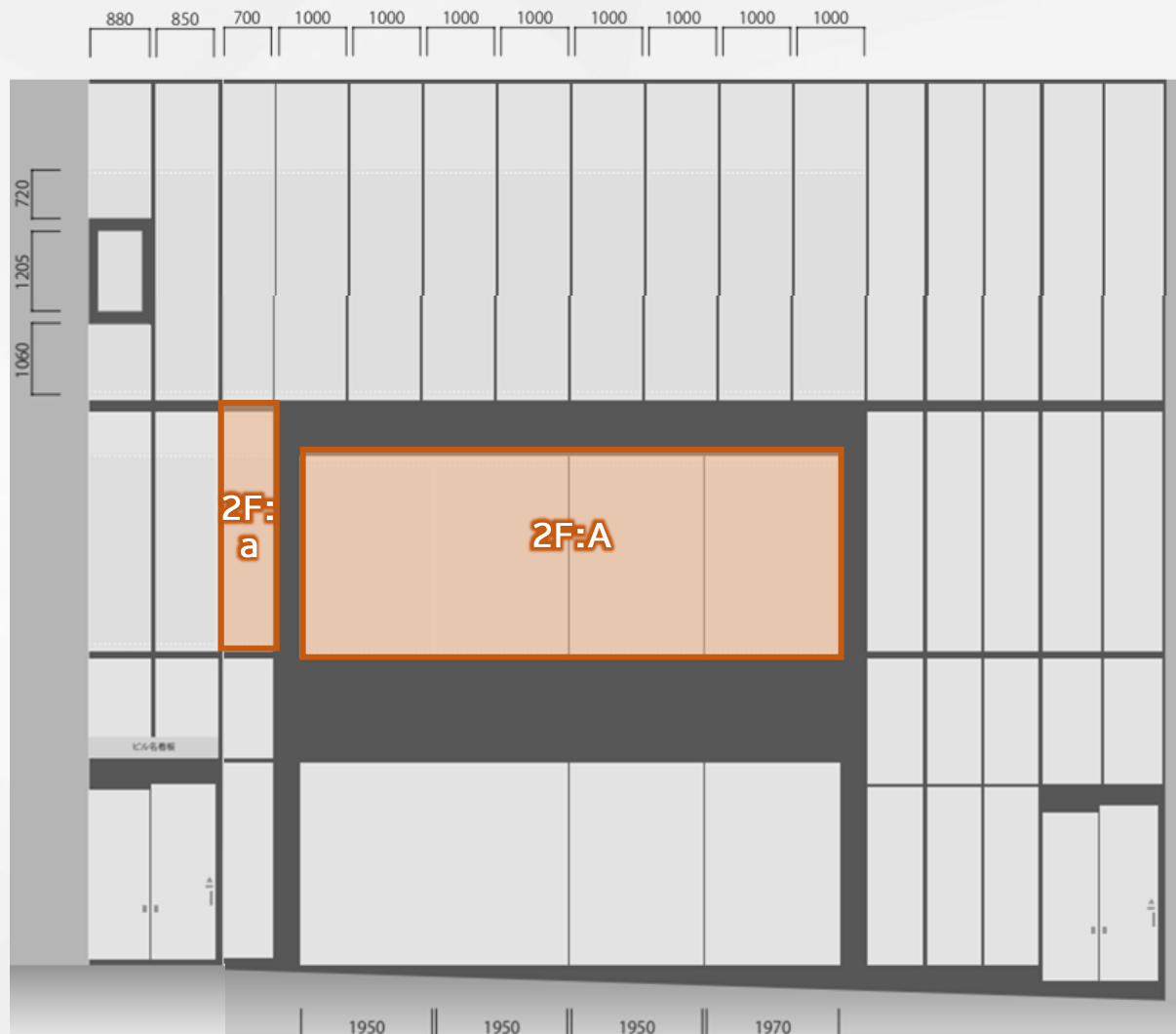
2F A面



概算	材料費	¥428,000-	左記合計	¥908,000-
	施工費	¥300,000-		
	製作経費	¥180,000-		

※上記は概算となります。算出条件や注意事項については“ラッピング広告 製作費 / 注意事項” ページの内容に基づいて対応いたしますので、必ずご確認ください。

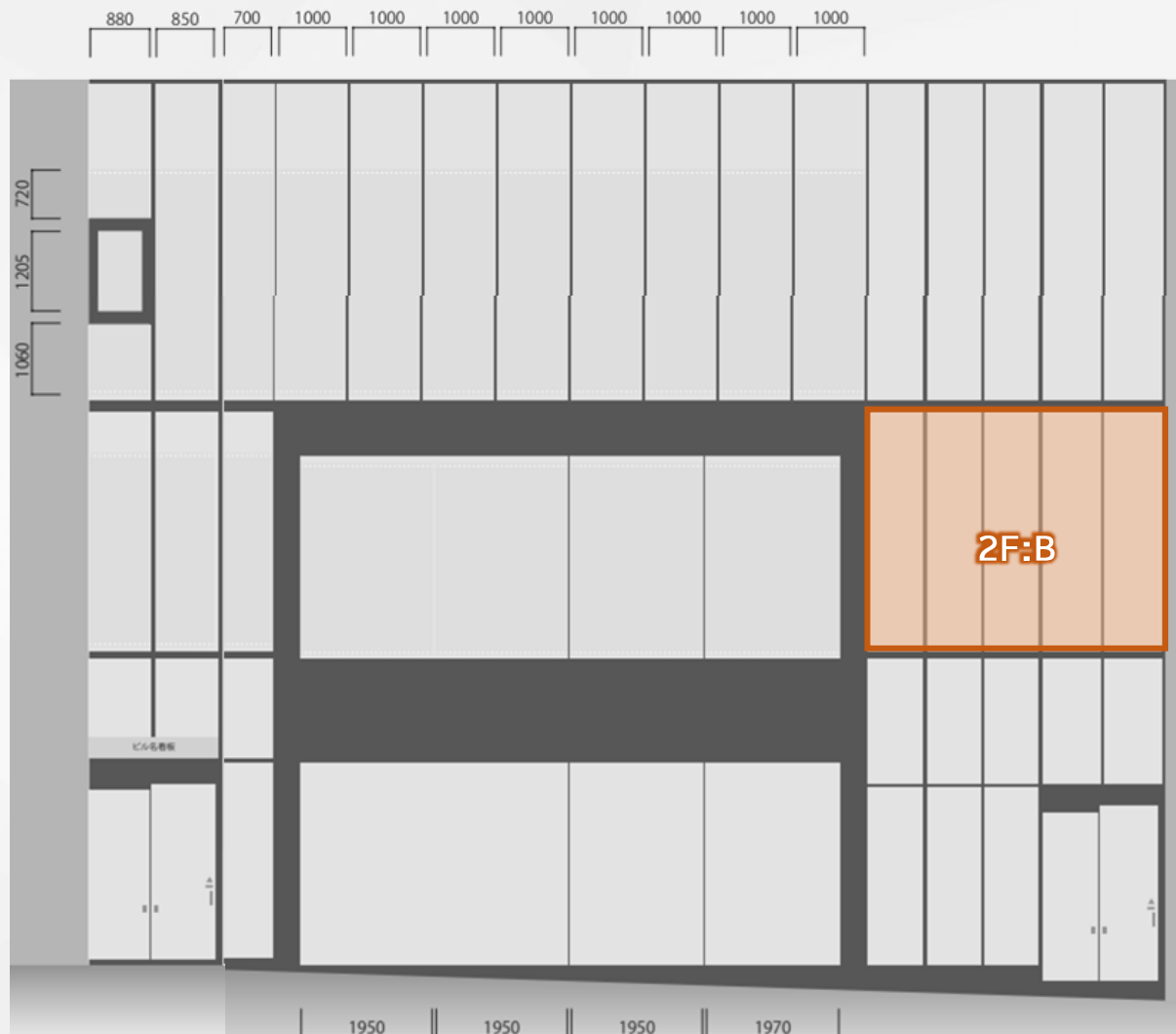
2F A面 + a



概算	材料費	¥469,000-	左記合計	¥949,000-
	施工費	¥300,000-		
	製作経費	¥180,000-		

※上記は概算となります。算出条件や注意事項については“ラッピング広告 製作費 / 注意事項”ページの内容に基づいて対応いたしますので、必ずご確認ください。

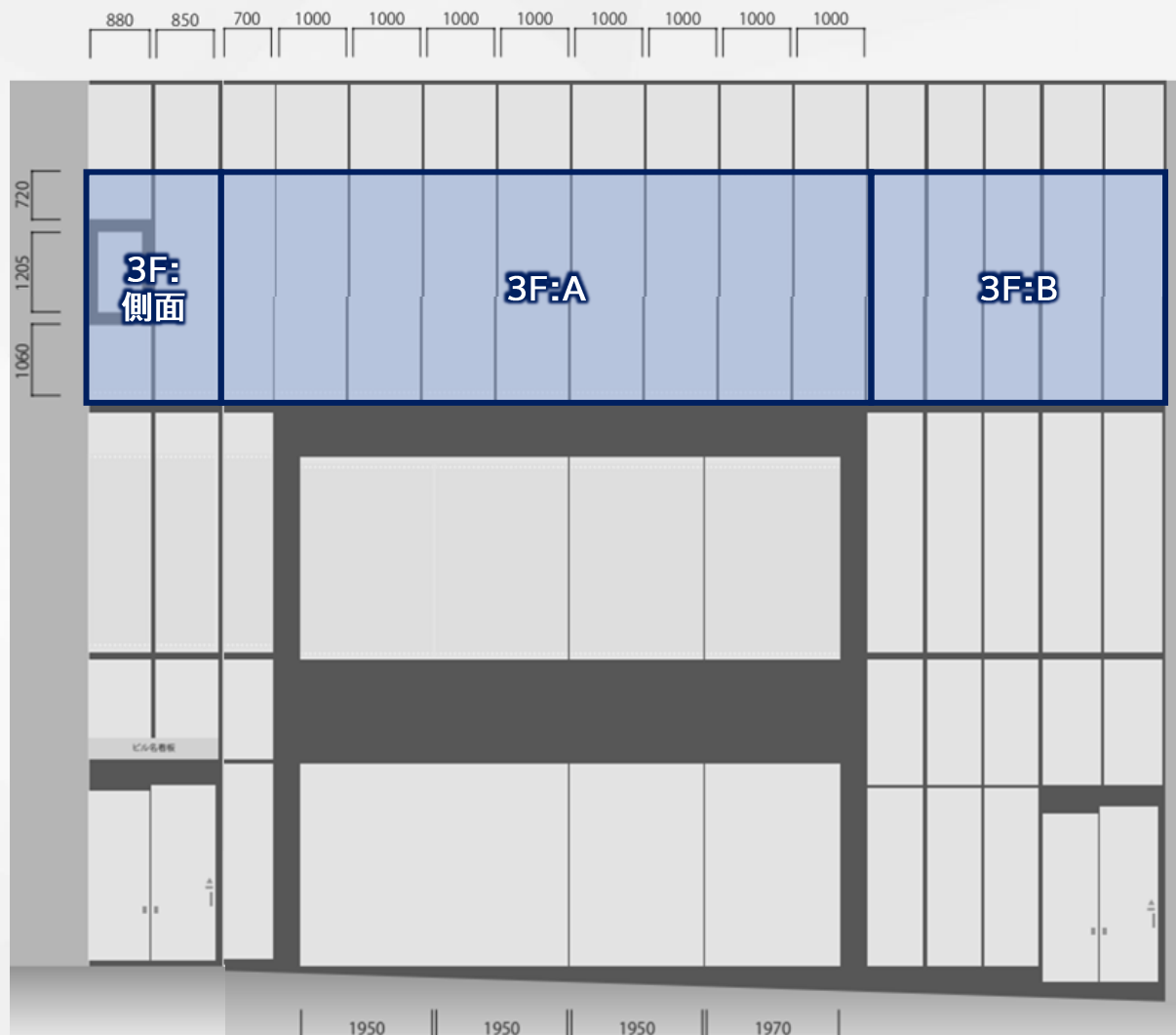
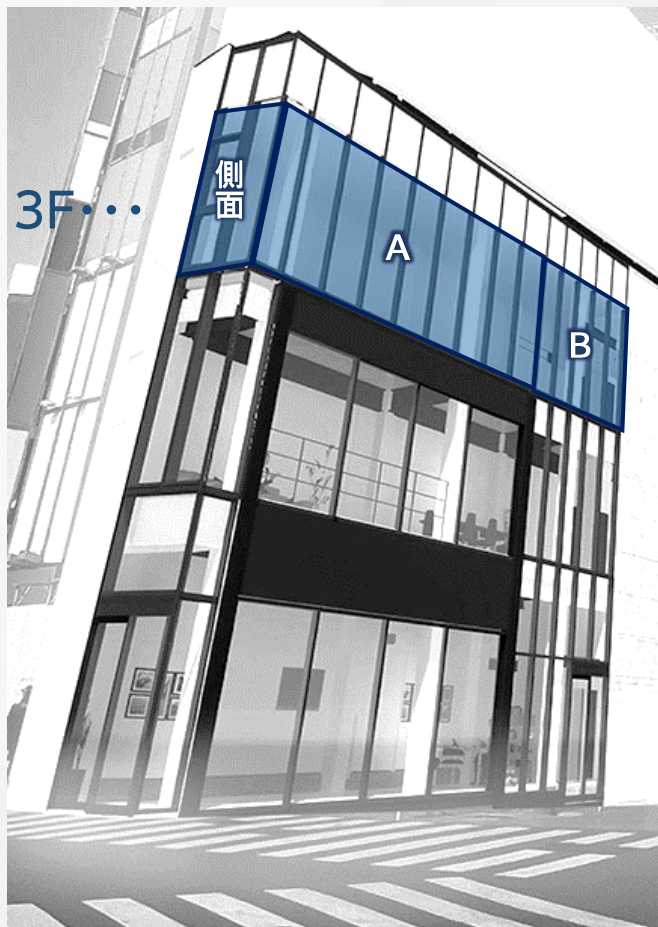
2F B面



概算	材料費	¥235,000-	左記合計	¥715,000-
	施工費	¥300,000-		
	製作経費	¥180,000-		

※上記は概算となります。算出条件や注意事項については“ラッピング広告 製作費 / 注意事項”ページの内容に基づいて対応いたしますので、必ずご確認ください。

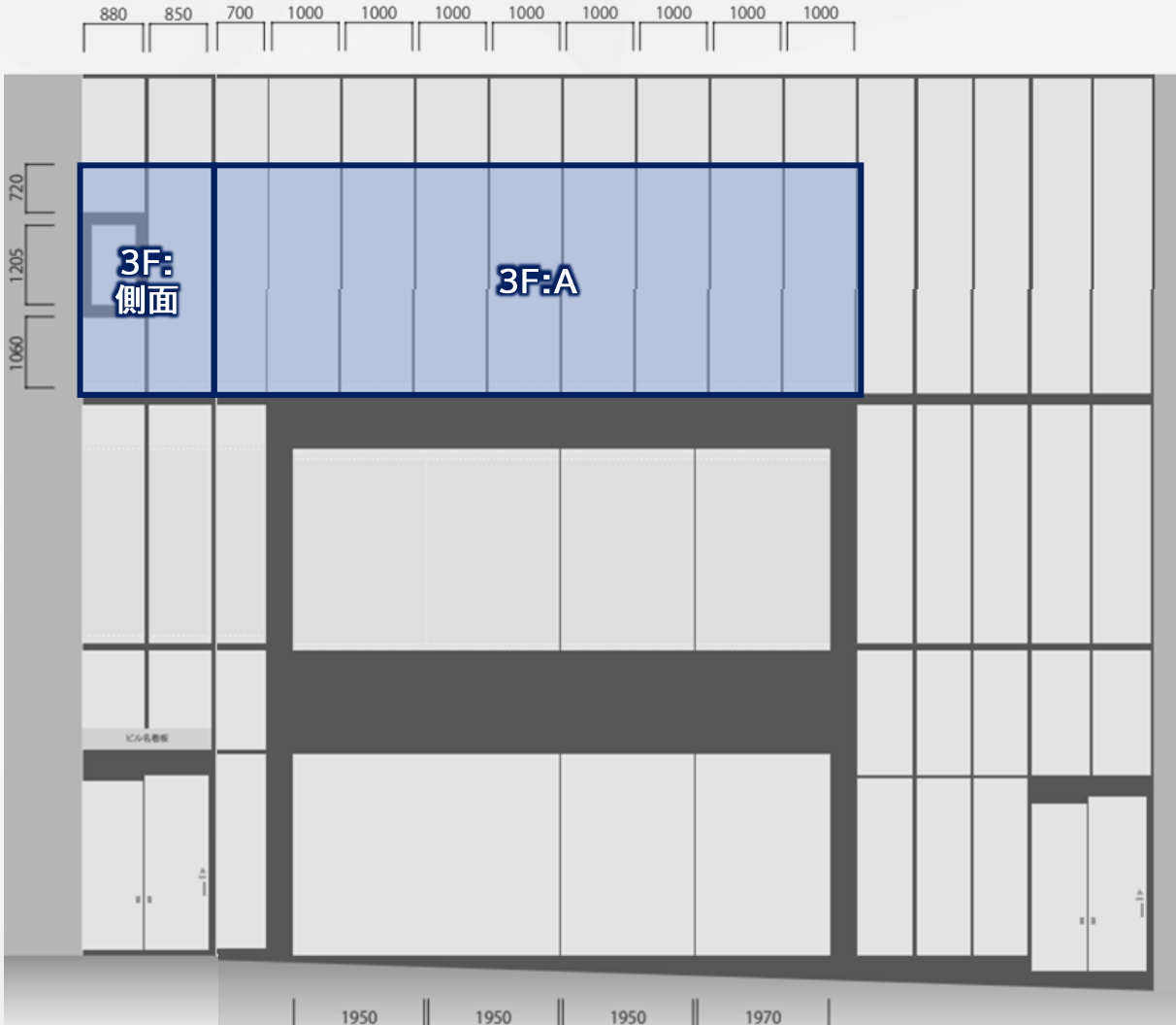
3F 全面



概算	材料費	¥934,000-	左記合計	¥1,414,000-
	施工費	¥300,000-		
	製作経費	¥180,000-		

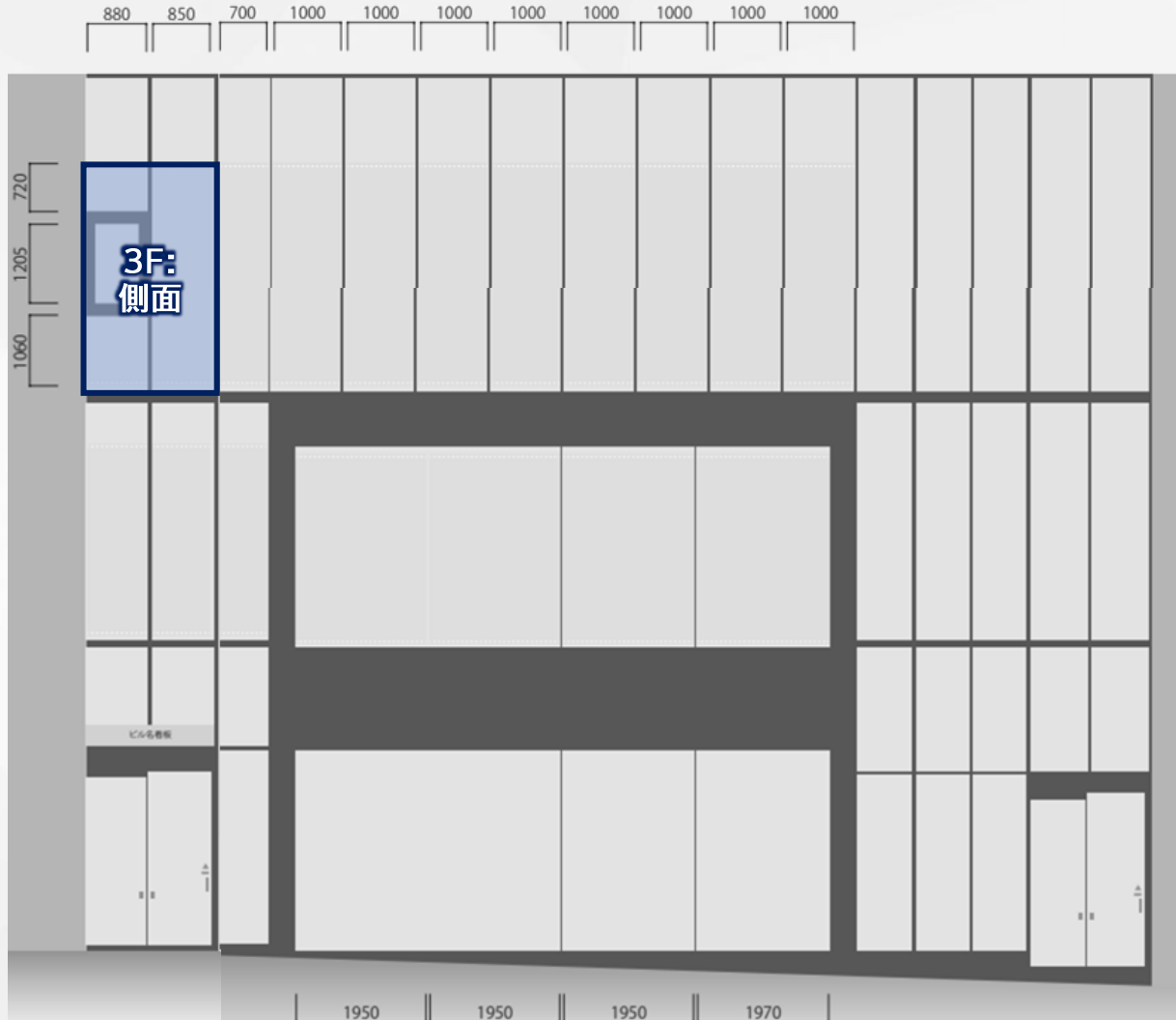
※上記は概算となります。算出条件や注意事項については“ラッピング広告 製作費 / 注意事項”ページの内容に基づいて対応いたしますので、必ずご確認ください。

3F 側面 & A面



概算	材料費	¥664,000-	左記合計	¥1,144,000-
	施工費	¥300,000-		
	製作経費	¥180,000-		

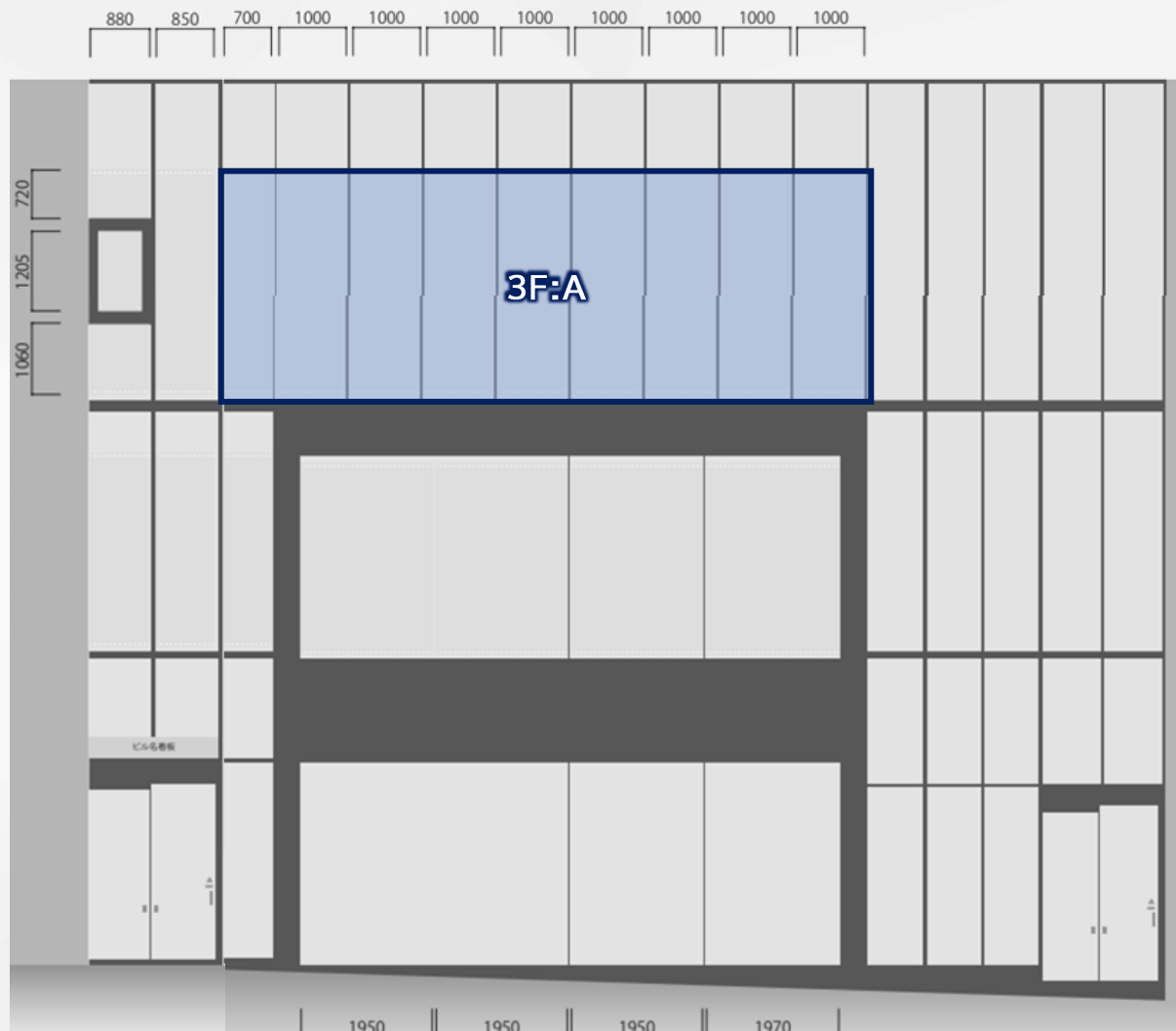
3F 側面



概算	材料費	¥114,000-	左記合計	¥594,000-
	施工費	¥300,000-		
	製作経費	¥180,000-		



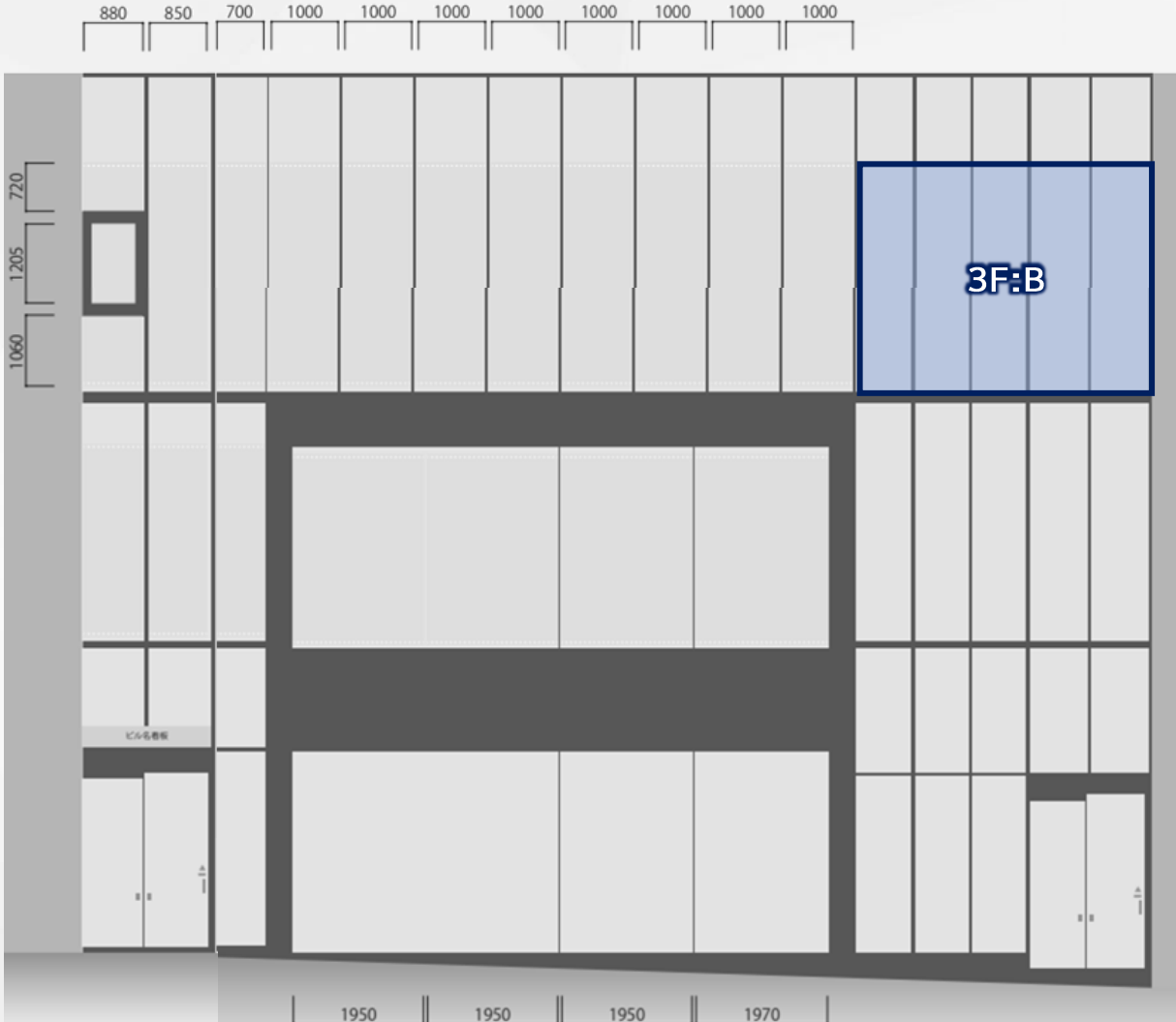
3F A面



概算	材料費	¥550,000-	左記合計	¥1,030,000-
	施工費	¥300,000-		
	製作経費	¥180,000-		

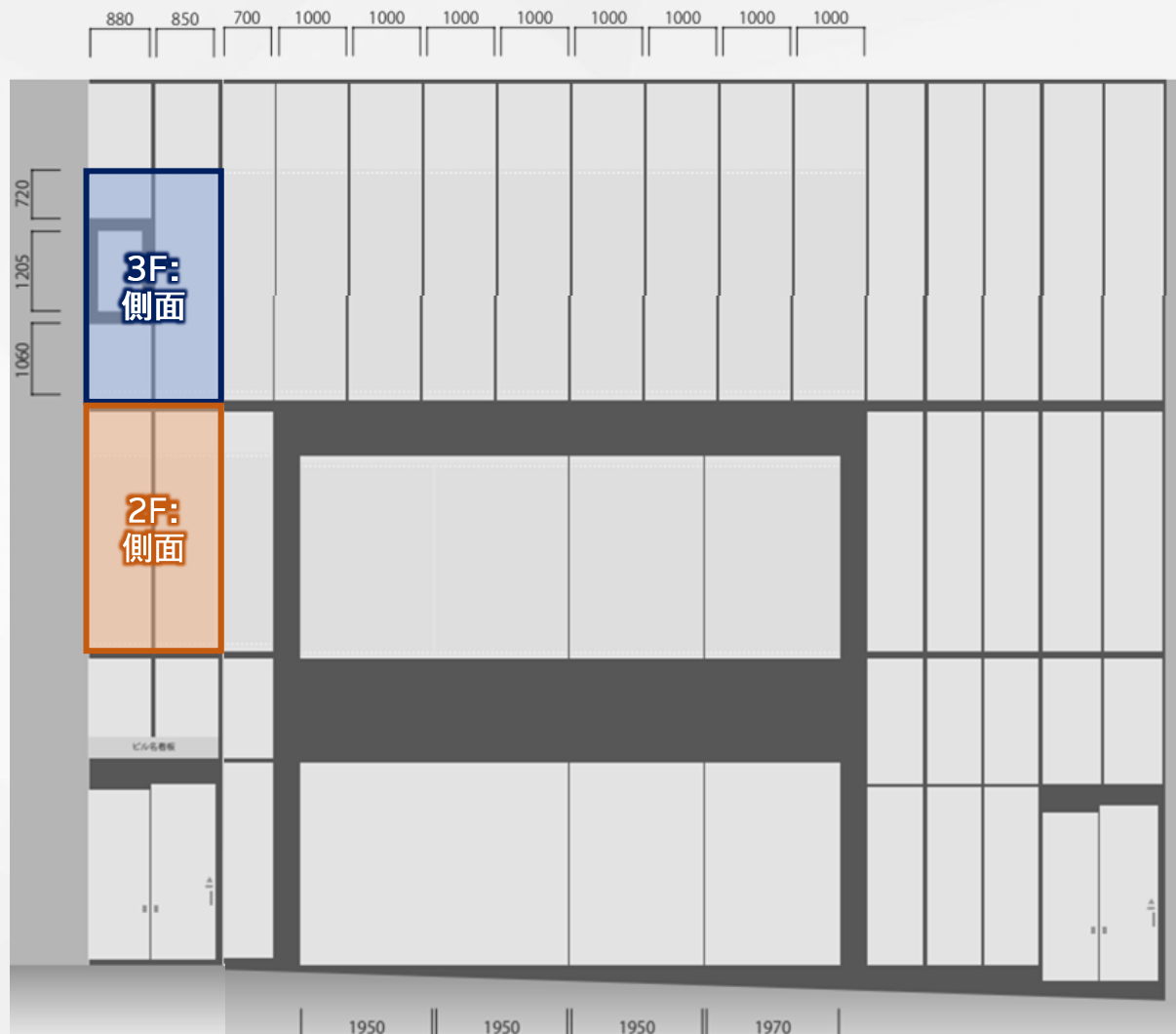
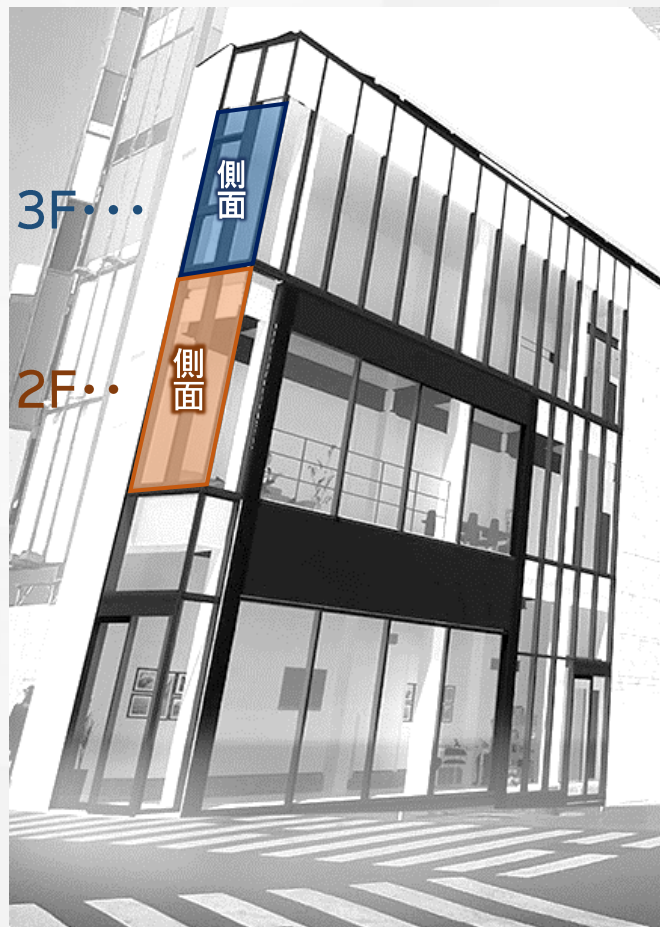
※上記は概算となります。算出条件や注意事項については“ラッピング広告 製作費 / 注意事項”ページの内容に基づいて対応いたしますので、必ずご確認ください。

3F B面



概算	材料費	¥270,000-	左記合計	¥750,000-
	施工費	¥300,000-		
	製作経費	¥180,000-		

2F+3F 側面



概算	材料費	¥214,000-	左記合計	¥694,000-
	施工費	¥300,000-		
	製作経費	¥180,000-		

※上記は概算となります。算出条件や注意事項については“ラッピング広告 製作費 / 注意事項”ページの内容に基づいて対応いたしますので、必ずご確認ください。